

## REGOLA 18 - MARK

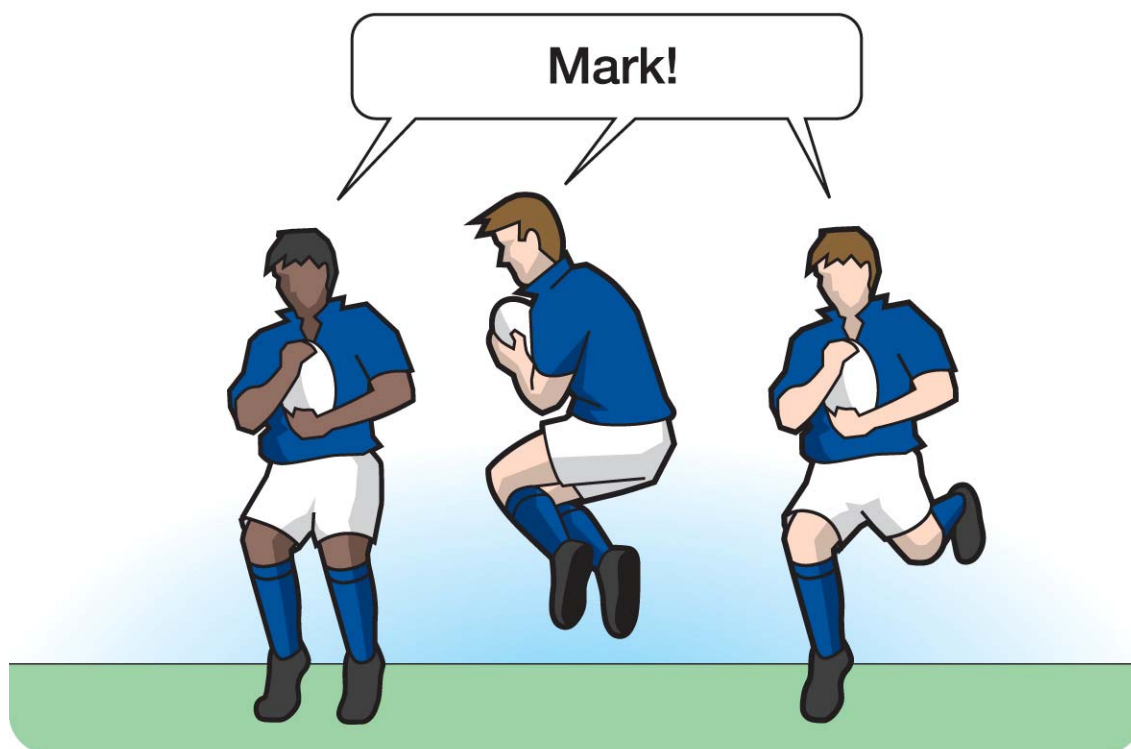
### DEFINIZIONI

Per effettuare un mark, un giocatore deve essere su o dietro la sua linea dei 22-metri. Un giocatore con un piede su o dietro la linea dei 22-metri è considerato "nei 22". Il giocatore deve afferrare in modo chiaro il pallone che proviene direttamente da un calcio dell'avversario e nello stesso tempo gridare "Mark!". Un mark non può essere effettuato da un calcio d'invio, o un calcio di ripresa del gioco ad eccezione di un calcio di rinvio.

Un calcio sarà concesso a seguito di un mark. Il punto su cui effettuare il calcio è lo stesso punto del mark.

Un giocatore può effettuare un mark al volo anche se il pallone tocca i pali oppure la barra trasversale della porta, prima di essere afferrato.

Un giocatore della squadra in difesa può chiamare un mark nell'area di meta.



*Mark*



### 18.1 DOPO UN MARK

L'arbitro fischierà immediatamente e concederà un calcio al giocatore che ha effettuato il mark.

### 18.2 ASSEGNAZIONE DEL CALCIO

Il calcio sarà assegnato sul punto del mark. Se il punto è all'interno dell'area di meta, il calcio sarà accordato a 5 metri dalla linea di meta in linea con il punto dove il calcio è stato dato.

### 18.3 DOVE SI EFFETTUA IL CALCIO

Il calcio sarà effettuato su o perpendicolarmente dietro il punto dove è stato chiamato il mark.

### 18.4 CHI EFFETTUA IL CALCIO

Il calcio sarà effettuato dal giocatore che ha chiamato il mark. Se tale giocatore è impossibilitato a batterlo entro un minuto, una mischia sarà concessa sul punto del mark ed il pallone sarà introdotto dalla sua squadra. Se il mark è in area di meta, la mischia sarà formata a 5 metri dalla linea di meta, su una linea passante per il mark.

### 18.5 COME SI EFFETTUA IL CALCIO

Le disposizioni previste dalla Regola 21 - Calcio Libero - si applicano per un calcio che si effettua dopo un mark.

### 18.6 MISCHIA IN ALTERNATIVA

- (a) La squadra del giocatore che ha chiamato il mark può scegliere di effettuare una mischia.
- (b) **Dove si effettua la mischia.** Se il mark è in campo di gioco, la mischia sarà sul punto del mark, ma a non meno di 5 metri dalla linea di touch. Se il mark è in area di meta, la mischia sarà a 5 metri dalla linea di meta su una linea passante per il punto del mark a non meno di 5 metri dalla linea di touch.
- (c) **Chi introduce il pallone.** La squadra del giocatore che ha effettuato il mark introdurrà il pallone.

### 18.7 CALCIO DI PUNIZIONE ACCORDATO

- (a) Un avversario, che sia in-gioco o in fuori-gioco, non deve caricare un giocatore che ha chiamato un mark dopo che l'arbitro ha fischiato.  
**Sanzione: Calcio di Punizione**
- (b) **Dove si effettua il calcio.** Se il giocatore che ha commesso l'infrazione è in-gioco, il calcio di punizione sarà assegnato sul punto dell'infrazione. Se il giocatore che ha commesso l'infrazione è in fuori-gioco, il calcio di punizione sarà assegnato sulla sua linea di fuori-gioco (Regola 11 - Fuori-gioco e In-gioco nel Gioco Aperto).
- (c) **Calcio di punizione.** Qualsiasi giocatore della squadra che ha subito il fallo può battere il calcio di punizione.